



## MSC Adams

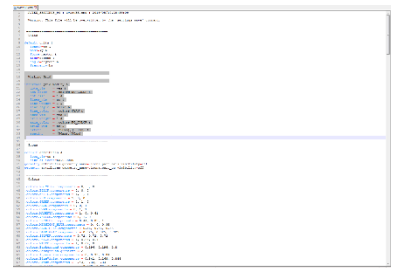
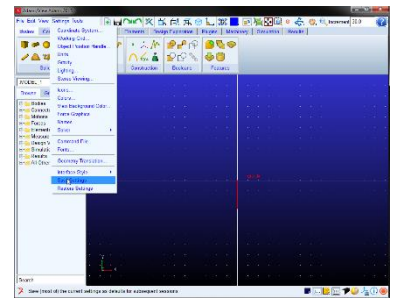
### Startebene von Adams/View anpassen

Stört es Sie auch manchmal, dass Adams/View immer in der XY- Ebene startet? Oder möchten Sie eine andere Blickrichtung für die vordefinierten Ansichten „Front“, „Top“, etc.? Wollen Sie auch das „Grid“ bereits beim Start mit einer anderen Orientierung? All das lässt sich einfach mit Hilfe einer Datei ändern, die Adams/View sogar selbst erstellt und dann nur noch modifiziert werden muss.

Um die Datei zu generieren, öffnen Sie Adams/View aus Ihrem Arbeitsverzeichnis und wählen „Create a new model“. Im „Settings“ Menü gehen Sie auf „Save Setting“ und schon erstellt Adams/View selbst die Datei „aviewBS.cmd“, die alle Einstellungen enthält, auch die Vorgaben, die bereits in Adams/View gemacht wurden. Diese Einstellungen können Sie nun in der Datei verändern bzw. mit einem erneuten Klick auf „Save Settings“ in die Datei schreiben lassen. Zur Modifikation der Datei benutzt man nun einen beliebigen Texteditor. Wenn Sie die Datei im Editor erscheint bereits am Anfang ein Abschnitt, der „Working Grid“ heißt, ein Punkt, den wir modifizieren wollen. Es gibt dort zwar bereits viele Optionen, aber die Orientierung des Grids ist noch nicht definiert. Unter der Zeile „interface grid modify &“ müssen Sie deshalb noch eine weitere Option, „orient = 0, 90d, 0 &“ hinzufügen. Das setzt die Orientierung des Grids in die XZ-Ebene. Die Werte sind dabei die Eulerwinkel, also der Drehwinkel um Z, X und wieder Z. In diesem Beispiel handelt es sich um eine 90 Grad Drehung um die X-Achse. Dadurch haben Sie Ihren Grid in die XZ-Ebene verlegt. Vergessen Sie nicht das „&“-Zeichen, wenn in der nächsten Zeile noch weitere Optionen stehen!

Zum Ändern der vordefinierten Ansichten scrollen Sie an das Ende der Datei in der Rubrik „Orientation Settings“. Dort werden zwei Variablen für die Vor- und Aufwärtsachse definiert: „MDI.forward\_axis“ und „MDI.up\_axis“. Diese Variablen sind vom Typ „String“ und werden, wie Sie dort sehen können, auf Werte wie „X\_neg“ oder „Z\_pos“ gesetzt. Mit diesen Werten definieren Sie z.B. die Einstellungen für „Front View“ oder „Right View“ wie im Adams/Car. Auch am Ende der Datei können Sie die Blickrichtung beim Start definieren. Mit folgendem Befehl kann man, wie in diesem Beispiel, die Blickrichtung auf „Right“ stellen. Jede andere Richtung, „Top“, „Front“ oder andere sind natürlich auch möglich. „view management orient view = ISO forward\_axis = (.MDI.forward\_axis)“. Sie sehen, dass hier die vorher definierten Variablen zum Einsatz kommen. Sie können auch Dateien für unterschiedliche Projekte mit anderen Einstellungen in verschiedenen Arbeitsverzeichnissen definieren. Beim Starten von Adams/View wird erst im aktuellen Verzeichnis nach einer Datei „aviewBS.cmd“ gesucht, dann erst im HOME Verzeichnis. Wenn Sie Adams/View immer aus ihrem HOME Verzeichnis starten und dann erst ein anderes Directory wählen, in dem auch eine Datei mit Einstellungen befinden, gehen Sie auf „Settings“ und wählen „Restore Settings“.

In der Datei „aviewBS.cmd“ lassen sich natürlich auch all die anderen Einstellungen definieren, für die Sie dort Parameter finden.



```

-----
! Working Grid
-----
interface grid modify &
orient = 0, 90d, 0 &
dots_vis = yes &
dot_color = .colors.NO_COLOR &
dot_size = 1 &
lines_vis = no &
line_weight = 1 &
line_style = solid &
line_color = .colors.CYAN &
axes_vis = yes &
axis_weight = 1 &
axis_color = .colors.NO_COLOR &
triad_vis = no &
extent = (750mm), (500mm) &
spacing = (50mm), (50mm)
!
    
```

