

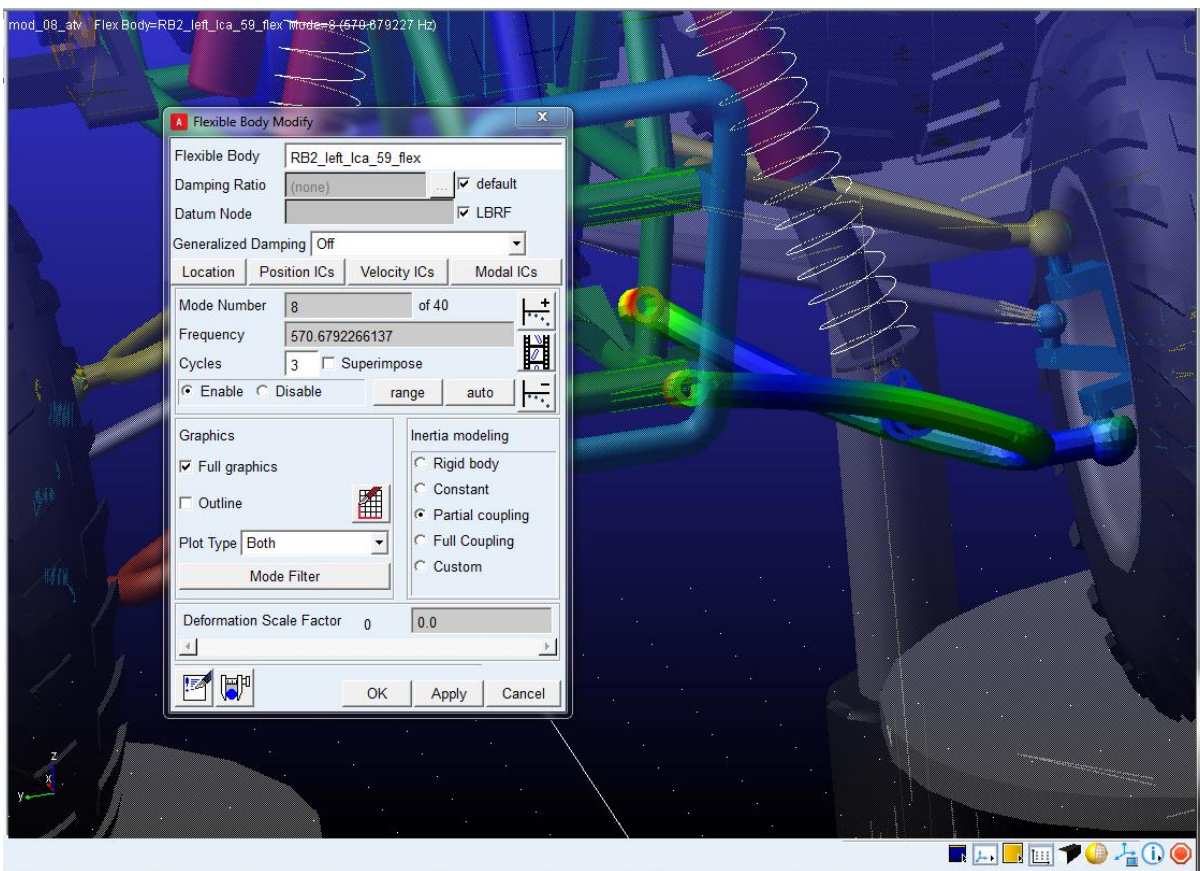


Adams

Animation von Modellen mit großen MNFs beschleunigen

Die Animation von Modellen mit großen MNFs kann in ADAMS/View beschleunigt werden indem der **Deformation Scale Factor** im Eingabefenster zu 0 gesetzt wird.

Dadurch wird der flexible Körper als Starrkörper animiert, der Aufwand zum Berechnen der Deformationen entfällt.



Im ADAMS/PostProcessor kann eine Dialogbox zum optimieren der Darstellung flexibler Körper über **Tools/Animation Performance Tuning** aufgerufen werden.

Die folgenden Optionen bestehen:

1. Setzen des Skalierungsfaktors auf 0 oder 1
2. Setzen des Caches auf Memory oder Disk
3. Komprimierung der Cachedaten auf None, Mid oder Aggressive
4. Mode Filtering deaktiviert Moden die nicht zur Darstellung verwendet werden sollen
5. Informationsseite mit Hinweisen wie das Flex-Toolkit zur Performance Steigerung genutzt werden kann
6. Rendering Options stellen die Optionen Flat, Smooth und Precision zur Verfügung.