



MSC Adams

Verschiebung eines Modells im Modellraum

Es könnte passieren, dass nach Erstellung eines Modells oder Teilmodells muss das ganze Modell verschoben werden. Die folgende Beschreibung zeigt an einem Beispiel, wie es geht.

Das ganze Modell soll ausgewählt werden.

Möglichkeiten:

- Mit Hilfe von **linken Mausknopf**
- Mit Hilfe des **Modellbrowser**

Wichtig! Gravity Force darf nicht selektiert werden!

1

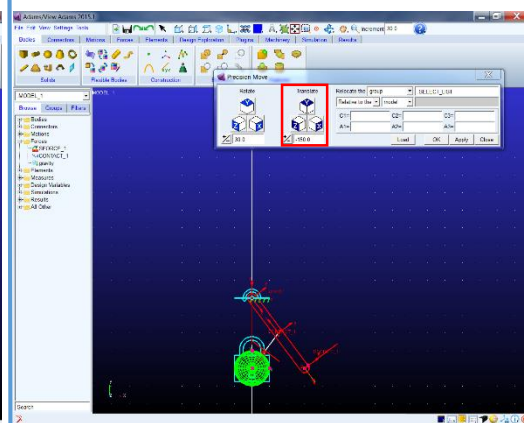
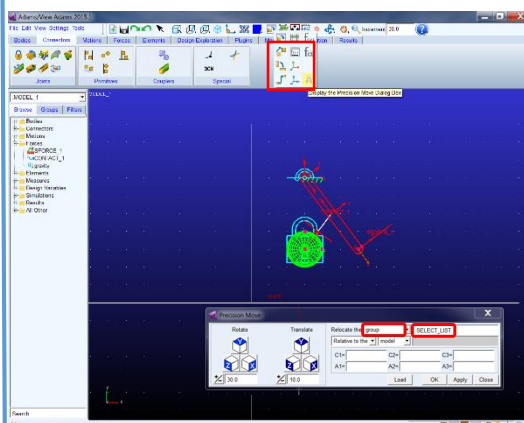
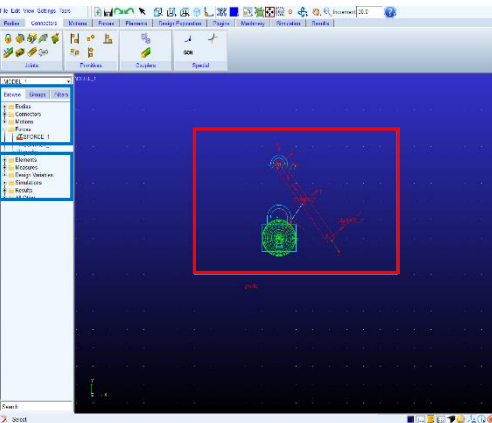
Precision Move Dialogbox wird geöffnet.

Im Option Menü „Relocate the“ wird **group** ausgewählt und **.SELECT_LIST** eingetragen.

2

Nun kann das Modell mit den Knöpfen „Translate“ und „Rotate“ beliebig transferieren.

3



Alternative kann der **Point to Point Tool** benutzt werden.

Das Tool muss ausgewählt werden.

1

Das selektierte Modell soll verschoben werden, daher das Toggle Button „**Selected**“ soll ausgewählt werden.

2

Erste Klick: **Woher** soll das Modell verschoben werden.

Zweite Klick: **Wohin** soll es verschoben werden.

3

