



Patran

Automatischer „Direct Text Input“

Im Patran Analysis-Menü können Sie im Untermenü „Direct Text Input“ Textzeilen eingeben, die direkt in die Eingabedatei von Nastran geschrieben werden.

Analysis

Action: Analyze

Object: Entire Model

Method: Analysis Deck

Code: MSC.Nastran

Type: Structural

Available Jobs

Job Name: x

Job Description (TITLE): MSC.Nastran job created on 27-Jun-16 at 11:15:34

SUBTITLE

LABEL

Translation Parameters...

Solution Type...

Direct Text Input...

Select Superelements...

Subcases...

Subcase Select...

Analysis Manager...

Apply

Direct Text Input

Bulk Data Section

\$ DTI Bulk Data Section

Zeile 1

Zeile 2

Zeile 3

<input type="radio"/> Nastran System Cell Section	<input checked="" type="checkbox"/> System Cell Write to Input Deck	Write At: <input checked="" type="radio"/> START <input type="radio"/> END
<input type="radio"/> File Management Section	<input checked="" type="checkbox"/> FMS Write To Input Deck	Write At: <input checked="" type="radio"/> START <input type="radio"/> END
<input type="radio"/> Executive Control Section	<input checked="" type="checkbox"/> EXEC Write To Input Deck	Write At: <input checked="" type="radio"/> START <input type="radio"/> END
<input type="radio"/> Case Control Section	<input checked="" type="checkbox"/> CASE Write To Input Deck	Write At: <input checked="" type="radio"/> START <input type="radio"/> END
<input checked="" type="radio"/> Bulk Data Section	<input checked="" type="checkbox"/> BULK Write To Input Deck	Write At: <input checked="" type="radio"/> START <input type="radio"/> END

OK Clear Reset Cancel

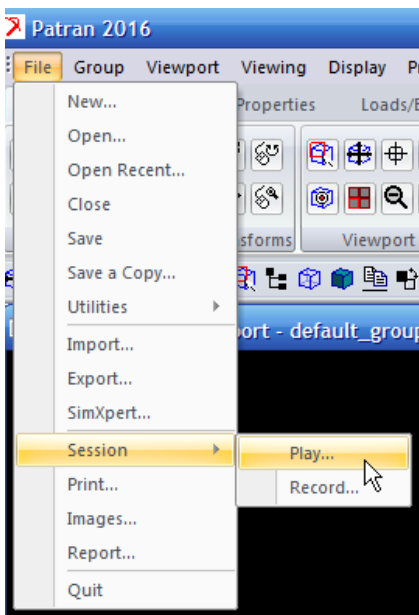


Patran

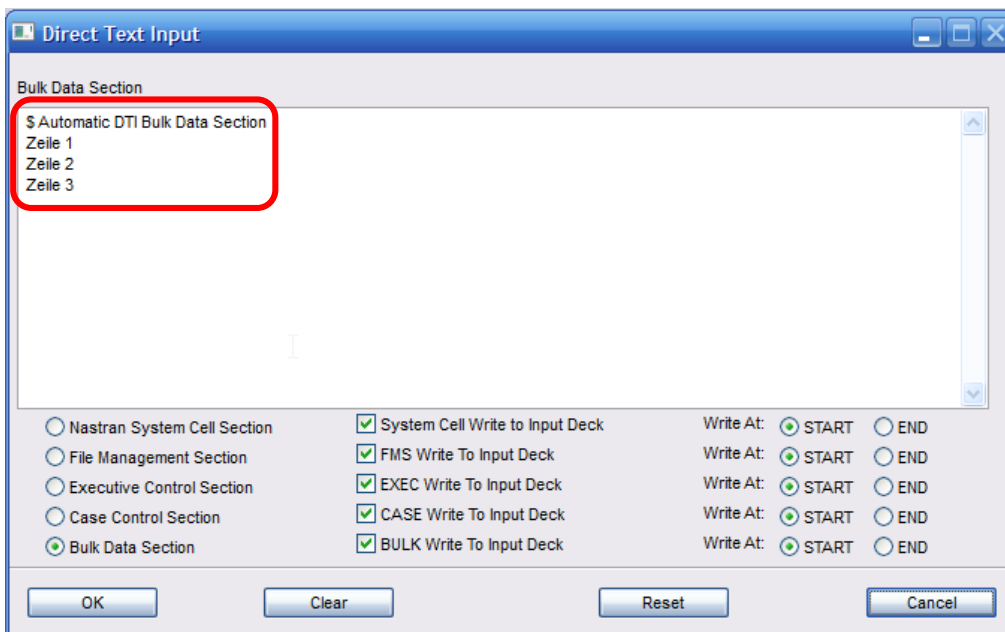
Automatischer „Direct Text Input“

Wenn Sie in jeder neuen Datenbank immer wieder die gleichen Textzeilen brauchen, können Sie diese auch automatisch generieren lassen. Das erledigt die PCL-Funktion „analysis_text_input“ für Sie.

Auf der nächsten Seite sehen sie ein Beispiel in Form einen Patran-Session-Files. Kopieren Sie einfach die die Zeilen in eine Textdatei, z.B. „Direkt_Text_Input.ses“ und führen Sie diese in Patran mit „File –Session-Play“ aus.



In „Analysis – Direct Text Input“ finden Sie dann die entsprechenden Einträge in den verschiedenen Sektionen, z.B.





Patran

Automatischer „Direct Text Input“

\$ Patran „Direct Text Input mit PCL“ Beispiel

\$ Die folgenden PCL-Funktionen generieren Einträge im Patran Menue "Analysis - Direkt Text Input"

\$ Funktionsbeschreibung

\$ analysis_text_input(num_Zeiles,text_array,append,sw_pos)

\$ num_Zeiles = Anzahl der Zeilen, die geschrieben werden sollen (INTEGER)

\$ text_array = Feld für die Texteingabe, eine Zeile pro Feldeintrag (STRING ARRAY)

\$ append = Logischer Schalter.

\$ TRUE = zum existierendem DTI hinzufügen

\$ FALSE = den existierenden DTI überschreiben

\$ sw_pos = Section, in die der DTI geschrieben werden soll

\$ 1 = System Cell Section

\$ 2 = File Management Section

\$ 3 = Executive Control Section,

\$ 4 = Case Control Section

\$ 5 = Bulk Data Section

\$ Oeffnet das Analysis-Menü. Das ist für die folgenden Funktionen erforderlich.

ui_exec_function("uil_app_analysis", "display")

\$ System Cell Section

STRING cell[80](2)= "\$ Automatic DTI System Cell Section", @
"Zeile 1"

analysis_text_input(2,cell,TRUE,1)

\$ File Management Section

STRING fms[80](2)= "\$ Automatic DTI File Management Section", @
"Zeile 1"

analysis_text_input(2,fms,TRUE,2)

\$ Executive Control Section

STRING exec[80](2)= "\$ Automatic DTI Executive Control Section", @
"Zeile 1"

analysis_text_input(2,exec,TRUE,3)

\$ Case Control Section

STRING lcase[80](2)= "\$ Automatic DTI Case Control Section", @
"Zeile 1"

analysis_text_input(2,lcase,TRUE,4)

\$ Bulk Data Section

STRING bulk[80](4)= "\$ Automatic DTI Bulk Data Section", @
"Zeile 1",@

"Zeile 2",@

"Zeile 3"

analysis_text_input(4,bulk,TRUE,5)



Patran

Automatischer „Direct Text Input“

Brauchen Sie die gleichen „Direct Text Input“-Einträge in jeder Datenbank, können Sie dieses Session File auch automatisch beim Anlegen einer neuen Datenbank („File-New“) ausführen. Dafür brauchen Sie die Datei „p3epilog.pcl“ mit der Funktion „user_db_new“.

Die Datei „p3epilog.pcl“ wird von Patran automatisch gelesen, wenn Sie entweder im aktuellen Arbeitsverzeichnis (üblicherweise dort wo die Datenbank steht), im Benutzerverzeichnis (z.B. „C:\Benutzer\MEIN_BENUTZER_XY“) oder im Patran-Installationsverzeichnis (z.B. „C:\MSC.Software\Patran_x64\20160“) steht.

Wenn Sie die folgenden Zeilen in eine Textdatei mit dem Namen „p3epilog.pcl“ speichern, die rot markierten Bereiche (den Ort und den Namen des oben beschriebenen Session-Files) ihren Begebenheiten anpassen und diese Datei in ein Verzeichnis, in dem Sie von Patran automatisch gelesen wird (s.o.), kopieren, wird nach einem Neustart von Patran der „Direct Text Input“ in jeder neuen Datenbank automatisch eingefügt.

```
/*
p3epilog.pcl Beispiel zum Ausführen eines Session-Files beim Anlegen einer neuen Datenbank
Passen Sie den Ort und den Namen des Session Files Ihren Begebenheiten in den Funktionen "sys_path" und "sf_play" an.
*/

UI_WRITE(" ")
UI_WRITE("Meine p3epilog.pcl")

/* Pfad zu meinen Patran Anpassungen */

sys_path( "ADD", "C:\scratch\Meine_Patran_Anpassungen" )

/* Datenbank Funktionen */

$ Diese Funktion wird von Patran ausgeführt, wenn eine neue Datenbank angelegt wird

FUNCTION user_db_new(dbname, tplname)

STRING dbname[], tplname[]

$ Die nächste Zeile verhindert einen Crash im Batch-Modus (patran -b *)
IF ( is_batch( ) ) THEN RETURN

$ Die nächste Zeile führt ein Session-File aus
sf_play("Direkt_Text_Input.ses")

END FUNCTION
```
